

■問題：

だいとう ばんが か
大陶板画「行く春」を描いた日本画
が か
の画家はだれですか？

[Empty text box for answer]

東京の奥多摩、青梅に
美術館があるんだ…



■問題：

「行く春」の絵の中に描かれている、
「水車の付いた船」は何と呼ばれて
いましたか？

[Empty text box for answer]

第一展示室に
実物があるんだ
思い出そう！



この大陶板画は日本一です

■問題；

せ が
「瀬替え」って何をすることですか？

[Empty text box for answer]



1 番めの「からくり人形」
が話してくれます…



■問題；

荒川の瀬替えは、なんのために行った
のでしょうか？ (こたえは二つ)

[Empty text box for answer]

二つ答えられたらすごいっ！
1 級レベルだよ…





■問題；

昭和40年(1965年)「荒川放水路」
が荒川になりました。隅田川と荒川の
分岐にある水門は何と呼ばれていますか？
水門の名前を書きましょう。

水門

荒川のこの水門から
隅田川が分かれるんだね



■問題；

パナマ運河の工事に、日本人として
ただ一人携わり、その技術を活かして
「荒川放水路」を造る指導をした
主任技師の名前は？

3番目の「からくり人形」が
話してくれるよ…



■問題；

「かわはく」のまわりなど、荒川中流域
にはどんなサカナがいましたか？

Blank box for writing answers to the question about fish in the Arakawa middle reach.

■問題；

溪流観察窓に展示されている「外来種」
のサカナは何が展示されていますか？

Blank box for writing answers to the question about introduced fish species.

僕も外来種なんだけど
おサカナの名前を書いてネ…



アメリカザリガニ

■問題；

ちちぶ ぶきん はったつ かがん だんきゅう
秩父付近で発達した河岸段丘で、荒川の
左岸にある高い丘陵の名前は…？

丘陵



川の流によってできる
階段上の地形を
河岸段丘っていうんだ

■問題；

むかし こうずい
昔、荒川の洪水から村や町を守るために、
よこてい ゆる
横堤（川の流を緩やかにして、下流の
こうずい ふ ていぼう つく
洪水を防ぐための堤防）を造りました。
荒川には、いくつ横堤があったでしょう？

今は道路や橋の土台に
使われているんだよ…
源流点から 105 kmの
案内板(あんないばん)に
ヒントがあります



■問題；

たくわ
多くの水を貯える、シラビソやブナなどの
しんりん はたら べつめい よ
森林は、その働きから別名なんと呼ばれて
いるでしょうか？

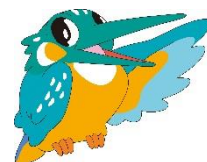
みどり
緑の

げんりゅういき

源流域の森林は、

- ①二酸化炭素を酸素に変える
- ②根は雨で土砂が流れるのを防ぐ
- ③降った雨が森林の土の間を浸み込み
ながら、汚れたものが取り除かれ、
おいしい水がつけられる

などの働きをしています。



森林の働きって
いろいろあるんだね…
自然を大事に
しないとだね…

■問題；

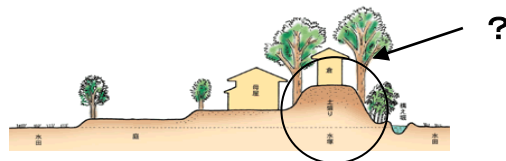
秩父地域にある「湧き水」はどんな所から湧き出ているのでしょうか？



「妙見七つ井戸」を見るとヒントになるよ…

■問題；

第一展示室出口のところにある川の氾濫や洪水から人や食糧を守るために土を盛り、母屋より一段高いところに造られた避難・貯蔵用の建物をなんと呼びますか？



■問題；

荒川の始まり（源流点）のある山の名前は？

埼玉・長野・山梨の県境にある山だよ



■問題；

荒川の流域面積は、埼玉県の面積のどれくらいでしょうか？

およそ $\frac{\square}{\square}$

流域面積って川に流れ込む雨が降る場所の面積なんだってさ！寄居町や小川町、飯能市などに降る雨はみんな荒川に流れ込むんだよ…





- 地図を見ながら歩いてみよう！
- むずかしかったら、係の人に聞いてみよう！

2021.Jun.



埼玉県マスコット「コバトン」

小学高学年以上



かわはく チャレンジノート



2 級



