



作品
展

東京藝術大学学生による

「河川・水系」作品展

2024/5/25(土) - 6/16(日) 埼玉県立 川の博物館 第2展示室

5月企画展

東京藝術大学学生による

「河川・水系」

作品展

東京藝術大学デザイン科1年生（現・2年生）が、「リサーチ方法を学び、その綿密なリサーチに基づいて制作する姿勢を学ぶ」という課題を、荒川、荒川水系を含む、河川・水系をテーマに行いました。その作品の中から優秀作品を選抜して展示します。力のこもった作品をぜひ会場にてご覧ください。

展示協力：東京藝術大学 美術学部 デザイン科



池田 葵



伊藤 詩唯



大坪 りん



小貫 颯太



鎌田 舞花

河童撫尻譚

上和田 衛



川上 凜



川鍋 桃奈



鬼頭 明子



木ノ内 悠介



草薙 春菜



小山 薫



齋藤 愛生



佐藤 航大



嶋田 有希



高柳 絵美里



竹野 綾



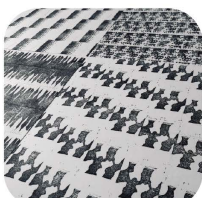
玉古 洋一郎



中川 鉄那



林 瑛理



林 壮来



平田 生吹



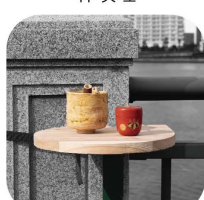
堀田 結希



増田 楓



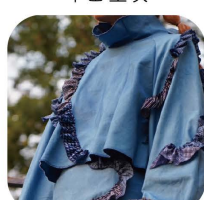
松山 実邑



山田 さくら



YUN YUJEONG



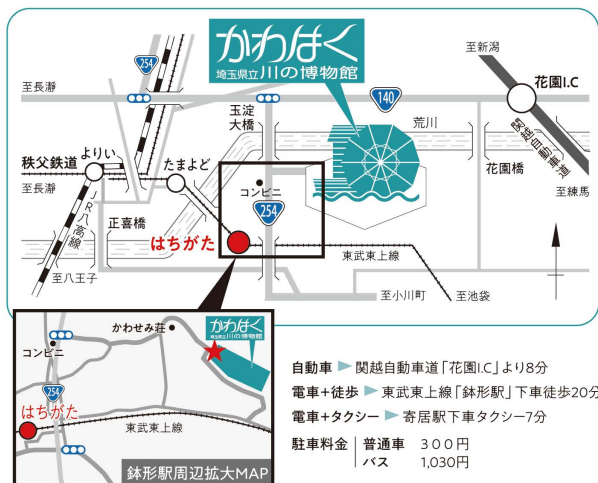
梁 愛佳



岩下 佑加

※6月16日(日)に、岩下佑加作、左記作品「線香」の実演イベントを行う予定です。詳細は、開催が近づきましたら当館HP、SNS等でお知らせします。

交通案内



自動車 ▶ 関越自動車道「花園IC」より8分
 電車+徒歩 ▶ 東武東上線「鉢形駅」下車徒歩20分
 電車+タクシー ▶ 寄居駅下車タクシー7分
 駐車料金 | 普通車 300円
 | バス 1,030円

埼玉県立川の博物館

〒369-1217 埼玉県大里郡寄居町小園39

Tel : 048-581-7333

Fax : 048-581-7332

E-mail : web-master@river-museum.jp

X(旧Twitter) : @kawashirou

開館時間：9:00～17:00

休館日：月曜日

観覧料：一般410円(240円)

学生・高校生200円(120円)

※()内は20名様以上の団体料金

※中学生以下、障害者手帳等をお持ちの方は無料となります。

HPのご案内

