



Sendo zen

船頭膳

1,500円

川の博物館の船車の食事を再現。当館のコンセプトフード



Torukoraisu

ウォーターミルス (トルコライス)

1,500円

食べ応えのある The 洋食!



Spinach and chicken curry

ほうれん草とチキンのカレー

1,100円

ホウレン草の風味とマイルドなスパイスの絶妙なコンビネーション



Fresh pasta carbonara

生パスタカルボナーラ

1,100円

コシともっちりした食感が特徴のフェットチーネのカルボナーラ



Fresh Pasta Creamy Bolognese

生パスタクリーミィポロネーゼ

1,100円

粗びきの牛もも肉と野菜を煮込んだコクのあるポロネーゼソース



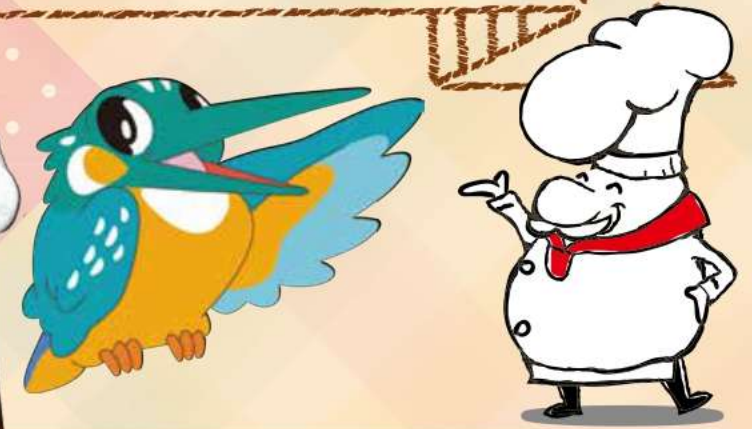
Chewy Showa Neapolitan

もっちり昭和ナポリタン

950円

懐かしのもっちり太麺ナポリタン

SPECIAL MENU



Sendo zen 船頭膳 1,500円

川の博物館の船車の食事を再現。当館のコンセプトフード



Showa purin

昭和プリン

840円

懐かしの固めの食感のプリン



Seasonal cake

季節のケーキ

900円

旬を感じる美味しいケーキ



Hana's Chichibu gelato (double)

Hanaさんの秩父ジェラート (ダブル)

650円

素材に拘ったジェラテリア Hanaさんのジェラート



Arakawa soda

荒川ソーダ

630円

荒川をイメージした喫茶メニューの定番



Elder Yorii mandarin orange soda

エルダーと寄居みかんソーダ

650円

寄居みかん100%シロップで作ったソーダ

Dessert & Drink

昭和プリン	840円	荒川ソーダ	630円
昭和プリン(カフェオレ)	840円	エルダーと寄居みかんソーダ	650円
季節のケーキ	900円	有機コロンビアコーヒー	
大黒屋ゆず蜜ところてん	600円	(ホット)	380円
Hanaさんの秩父ジェラート(シングル)	400円	アイスコーヒー	380円
(ダブル)	650円	ウインナーコーヒー	580円
		フロートコーヒー	430円

※アレルギー成分についてはレストラン従業員までお声がけください。 ※全て税込価格での表記となります。

お子さまメニューもあります！

キッズカレー

ちっちゃなゼリー付き！ **580円**

具として、じゃがいも、にんじん、コーンを使い、ソースに玉ねぎ、かぼちゃ、トマトの風味が溶け込んだマイルドな野菜カレー！



卵、乳成分、小麦、そば、落花生、えび、かに、くるみを含む原材料は使用していません。

一緒にいかが？



- 『ジェラテリア HANA』のジェラート
シングル 400円 ダブル 650円
- エルダーフラワーと寄居蜜柑のソーダ 650円
- 荒川ソーダ 630円
- 国産のリンゴ100%ジュース 450円
- 寄居蜜柑100%ジュース お土産におすすめ！ 450円

カントリーレストラン ウォーターミル

WaterMill

博物館のレストランで パーティーを...!!!

◎同窓会や保護者会、打ち上げやクリスマス会など...
様々な集まりを川博物館レストランで開催できます☆
博物館内のレストランなので、もちろん館内も楽しめます☆



料金

1名様2500円より承ります。

金額によって内容は異なります。

- ・予約制(1週間前までにご予約ください)
- ・前日、当日のキャンセル料は100%いただきます。
- ・予約時は代表者様のお名前、連絡先が必要になります。
- ・施設の関係上、アルコールの提供はできません。
- ・アレルギーなどのご相談も受け付けます。

御予算に応じたプランも！
団体様大歓迎！
まずはお電話ください☆

埼玉県立川の博物館

埼玉県大里郡寄居町小園39

☎048-580-2525