

令和7年度春期企画展

巡礼者は 秩父を目指す！

文献とモノから見つめ直す秩父札所の歴史

会期 令和8年2月7日〔土〕～5月6日〔水・祝〕

サテライト展示「納経帳の変遷」
会期 令和8年2月3日〔火〕～6月21日〔日〕
〔館内 第1展示室スロープ〕

秩父札所最古の
納経帳を紹介！



人物は「秩父札所参り絵馬」より。(所蔵/内間木神社奉賛会 画像提供/朝霞市教育委員会)

納経覚帳(所蔵/武甲山御嶽神社)

巡礼者は 秩父を目指す！

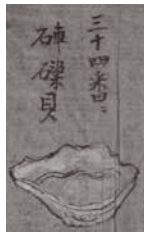
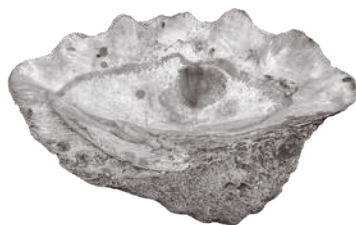


秩父札所は、西国、坂東と併せた百観音霊場の結願地として、日本中から巡礼者が訪れる全国屈指の霊場です。江戸時代の巡礼者たちは、秩父路をどのように旅していたのか、道中日記や巡礼道具をもとにしながら紐解いていきます。

展示の見どころ

新発見！

「秩父三拾四番観音順礼道筋図」と大シャコガイ



巡礼者は、道中日記や絵図として旅の記録を残しています。新発見された絵図とそこに記された大シャコガイを初公開します。

「秩父三拾四番観音順礼道筋図」(右)(部分)(所蔵/個人)
大シャコガイ(左)(所蔵/34番水潜寺)

大公開！

秩父札所の宝物

札所では、江戸など遠方からの信者から奉納された物を寺宝として保管しています。その中から選りすぐりの逸品を展示します。

鳥山石燕筆「景清の牢破りの図」(埼玉県指定有形文化財)(所蔵/26番円融寺)(展示期間:2月7日~4月5日。以降は石中女筆「石山寺の紫式部」を展示)展示内容は、変更する可能性があります。



新解釈！

近代の秩父札所の歴史

明治時代になると、神仏分離などの影響から秩父札所は衰退していきます。現在の札所に復興するまで、どのような歴史を経たのか、資料をもとに紹介していきます。



「日本百番観音霊場 秩父三十四ヶ所案内図」(部分)(所蔵/個人)

関連イベント

※詳細はホームページを参照、またはお問い合わせください。

①講演会「秩父札所の歴史と文化」

秩父札所連合会会長の柴原幸保氏に、札所の歴史と文化を語っていただきます。

日 時: 2026年3月8日(日) 13:30~
場 所: ふれあいホール
定 員: 50名(要申込)
費 用: 無料



柴原幸保氏

②地形で紐解く札所の秘密

秩父市街地にある札所を巡りながら、地形との関連性を解説していきます。

日 時: 2026年3月28日(土) 10:00~
場 所: 西武秩父駅集合
定 員: 20名(要申込)
費 用: 300円



19番龍石寺

③展示解説

展示内容を担当学芸員が解説します。

日 時: 2026年2月14日(土)・2026年4月12日(日)
いずれも10:00 13:30~各回30分程度
場 所: 第2展示室
定 員: 各回10名ほど
費 用: 無料

サテライト展示「納経帳の変遷」

2026年2月3日[火]~6月21日[日]

会場: 第1展示室スロープ

1706年から2025年までの約300年間に作られた納経帳を一挙に並べて展示します。

宝永3(1706)年の納経帳(左)(所蔵/武甲山御嶽神社)、令和7(2025)年の納経帳(右)(所蔵/個人)



協力者
一覧

【機関・団体】朝霞市教育委員会・内間木神社奉賛会・MOAミュージアム・大谷大学図書館・小鹿野町教育委員会・上里町立郷土資料館・群馬県立文書館・慶應義塾大学文学部古文書室・廣見寺・護国寺・国文学研究資料館・国立公文書館・埼玉県立文書館・さいたま市アーカイブセンター・さいたま市立博物館・坂城町教育文化課・佐野市郷土博物館・西武鉄道株式会社・秩父市教育委員会・秩父市産業観光部観光課・秩父市立図書館・秩父鉄道株式会社・秩父札所(1番四萬部寺、2番真福寺、3番常泉寺、4番金昌寺、5番語歌堂、6番雲寺、7番法長寺、8番西善寺、9番明智寺、10番大慈寺、11番常楽寺、12番野坂寺、13番慈眼寺、14番今宮坊、15番少林寺、16番西光寺、17番定林寺、18番神門寺、19番龍石寺、20番岩ノ上堂、21番観音寺、22番常子堂、23番音楽寺、24番法泉寺、25番今昌寺、26番円融寺、27番大洞寺、28番橋立堂、29番長泉院、30番法雲寺、31番観音院、32番法性寺、33番菊水寺、34番水潜寺)・秩父札所連合会・所沢市教育委員会・十和田市教育委員会・鉢形城歴史館・弘前市立図書館・武甲山御嶽神社・松戸市博物館・三峯神社・皆野町教育委員会・宮崎県立図書館・横瀬町観光協会・横瀬町歴史民俗資料館・立正大学図書館
【個人】朝日則安・浅見大暉・荒井克彦・石塚三夫・伊藤暁・今井清吉・榎本直樹・岡本夏実・加藤光男・鎌田直樹・神田より子・斎掛行徳・斎掛正照・小嶋博巳・肥沼隆弘・斎藤雄大・塩原浩行・柴原幸保・関口真規子・関根菜月・富沢達三・新島章夫・林道義・原嶋十四男・本間美麻・町田卓美・松嶋正敏・守屋泰平・望月暁・安田脩一・山岡勇太・山口明良・山田淳一・山本正実・吉野元・吉野邦明
(敬称略、順不同)



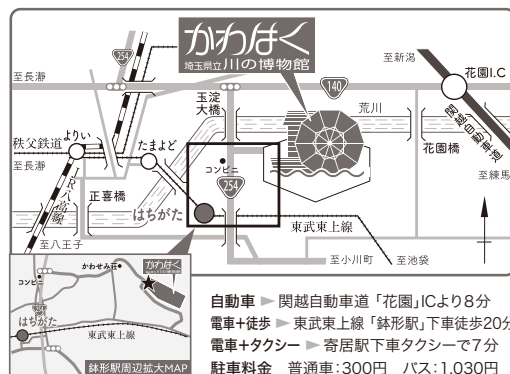
埼玉県立川の博物館

〒369-1217 埼玉県大里郡寄居町小園39
Tel:048-581-7333 Fax:048-581-7332

入場料: 一般.....410円(240円)
学生・高校生.....200円(120円)

※()内は20名以上の団体料金
※中学生以下、障害者手帳をお持ちの方は無料

@kawashirou



自動車▶ 関越自動車道「花園」ICより8分
電車+徒歩▶ 東武東上線「鉢形駅」下車徒歩20分
電車+タクシー▶ 寄居駅下車タクシーで7分
駐車料金 普通車:300円 バス:1,030円