

埼玉県立 川の博物館
第2展示室

SAITAMA MUSEUM OF RIVERS

2026 5.23 Sat

6.21 Sun

東京藝術大学学生による

河川・水系 作品展

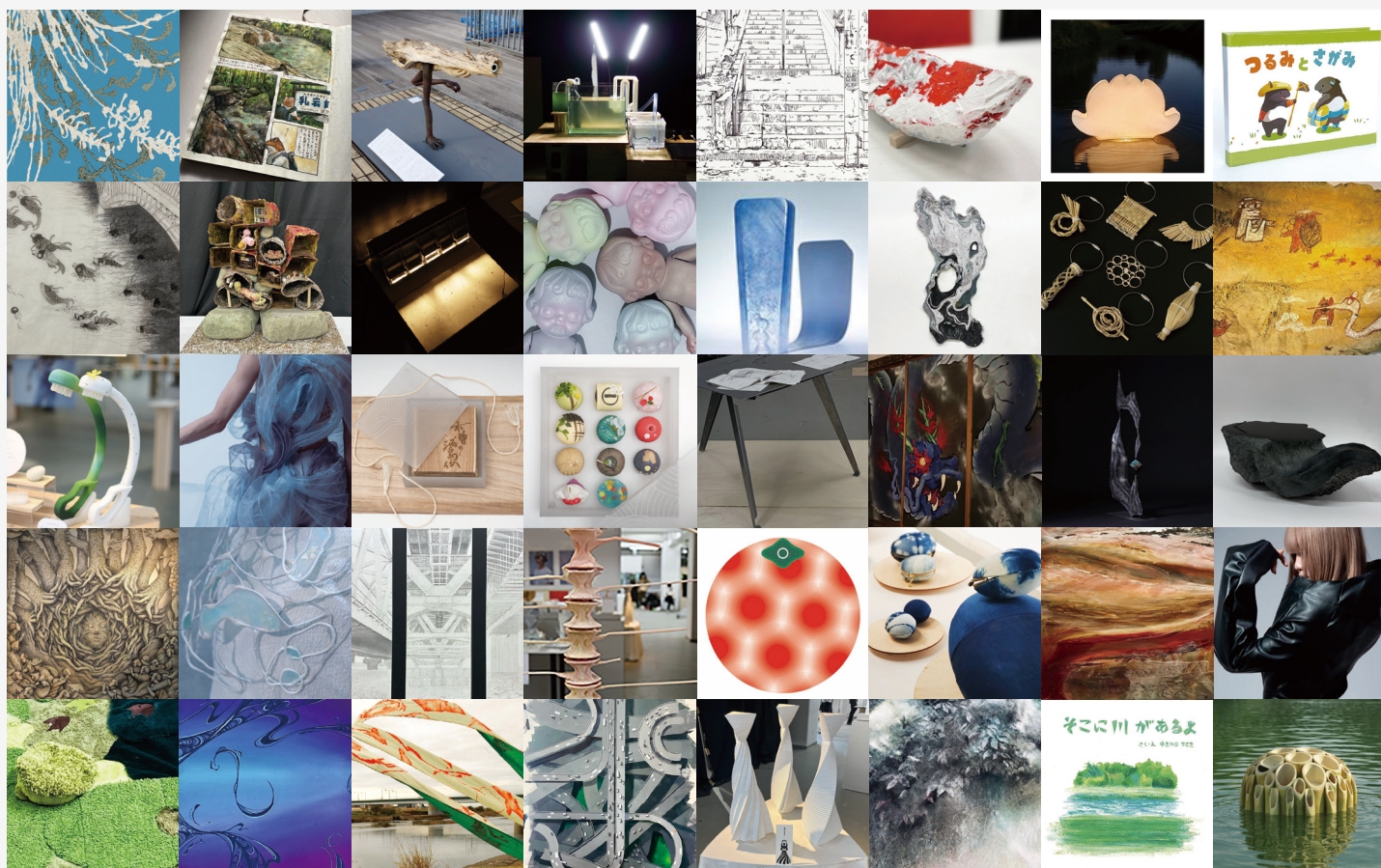
〈 5 月 企画展 〉

2026 5/23(土) — 6/21(日)

東京藝術大学 学生による 河川・水系 作品展

東京藝術大学デザイン科1年生(現・2年生)が、「リサーチ方法を学び、その綿密なリサーチに基づいて制作する姿勢を学ぶ」という課題を、荒川・荒川水系を含む、河川・水系をテーマに行いました。その作品の中から優秀作品を選抜して展示します。力のこもった作品をぜひ会場にご覧ください。

※会期最終日の6月21日(日)に一部展示作品の実演イベントを開催予定です。詳細は、開催日が近づきましたら当館HP、SNS等にてお知らせいたします。



海若 / 足立心玲 / 池邊怜史 / 磯部央和 / 市沢晴 / 一条安純 / 伊藤美果 / 岩崎亜衣子 / 大高文太郎 / 大竹はなよ
長内来璃 / 北浦愛 / 小池桃音 / 坂本海 / 佐藤愛緒 / 清水甫 / 鈴木翔 / 高井海 / 津坂采 / 中嶋基力 / 西川流羽
羽成優実 / 羽生桜月 / 早川せせら / 治田慶 / 松田琉杏 / 向蒼依 / 山川ふみ / 山田耕生 / 行平千咲紀 / 吉岡青唯

埼玉県立 川の博物館

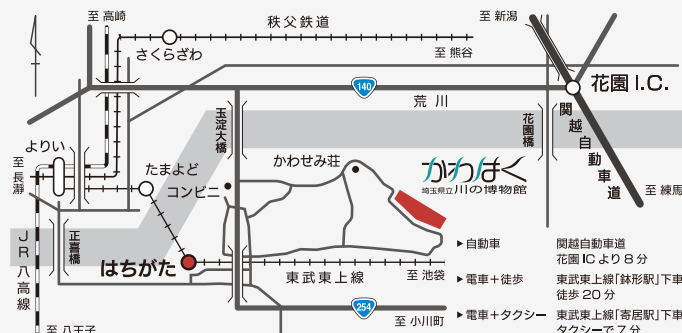
交通案内

〒369-1217 埼玉県大里郡寄居町小園 39
Mail:web-master@river-museum.jp
Tel:048-581-7333 Fax:048-581-7332
X:@kawashirou



HP

開館時間:9:00~17:00 休館日:月曜日
観覧料:一般 410円(240円) 学生・高校生 200円(120円)
※()内は20名様以上の団体料金 ※中学生以下、障害者手帳等をお持ちの方は無料



協力:東京藝術大学 美術学部 デザイン科